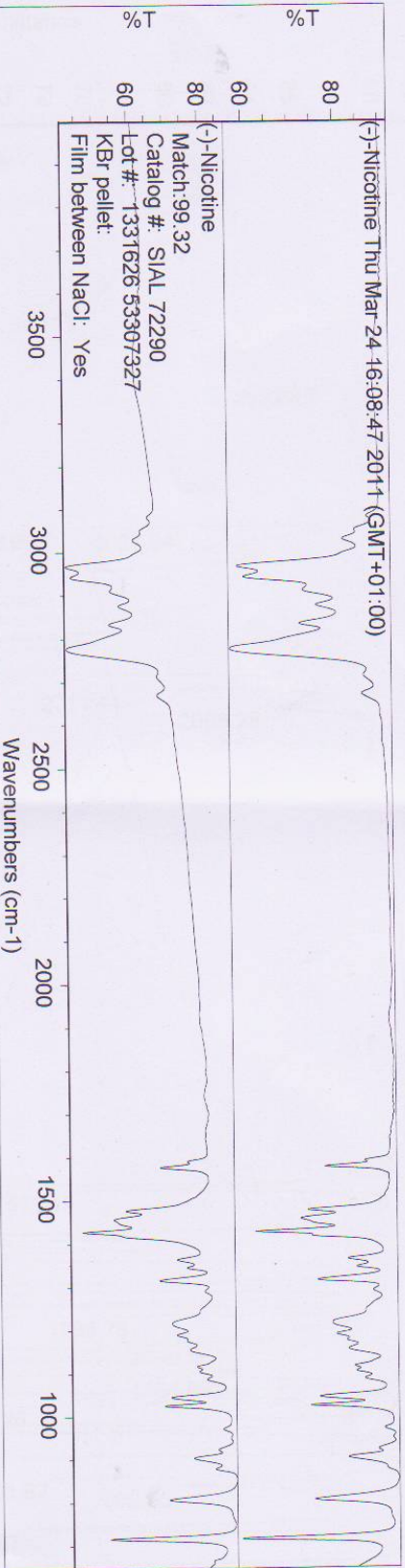


Search results for: (-)-Nicotine Thu Mar 24 16:08:47 2011 (GMT+01:00)  
Date: Thu Mar 24 16:10:46 2011 (GMT+01:00)  
Search algorithm: Search Expert  
Regions searched: 2600.00-450.00



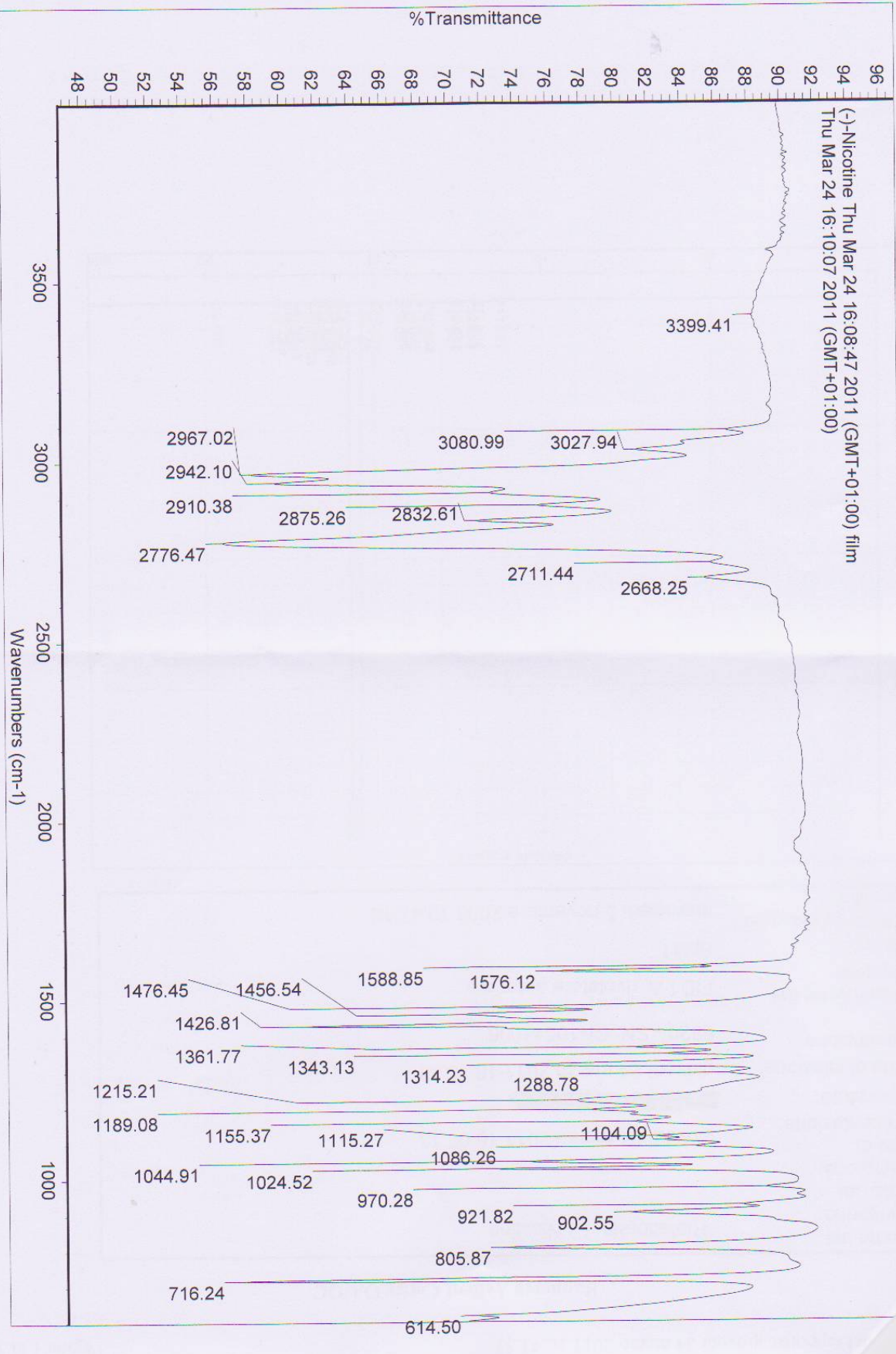
Search expert's comments

**The best match is excellent.**



Search results list of matches

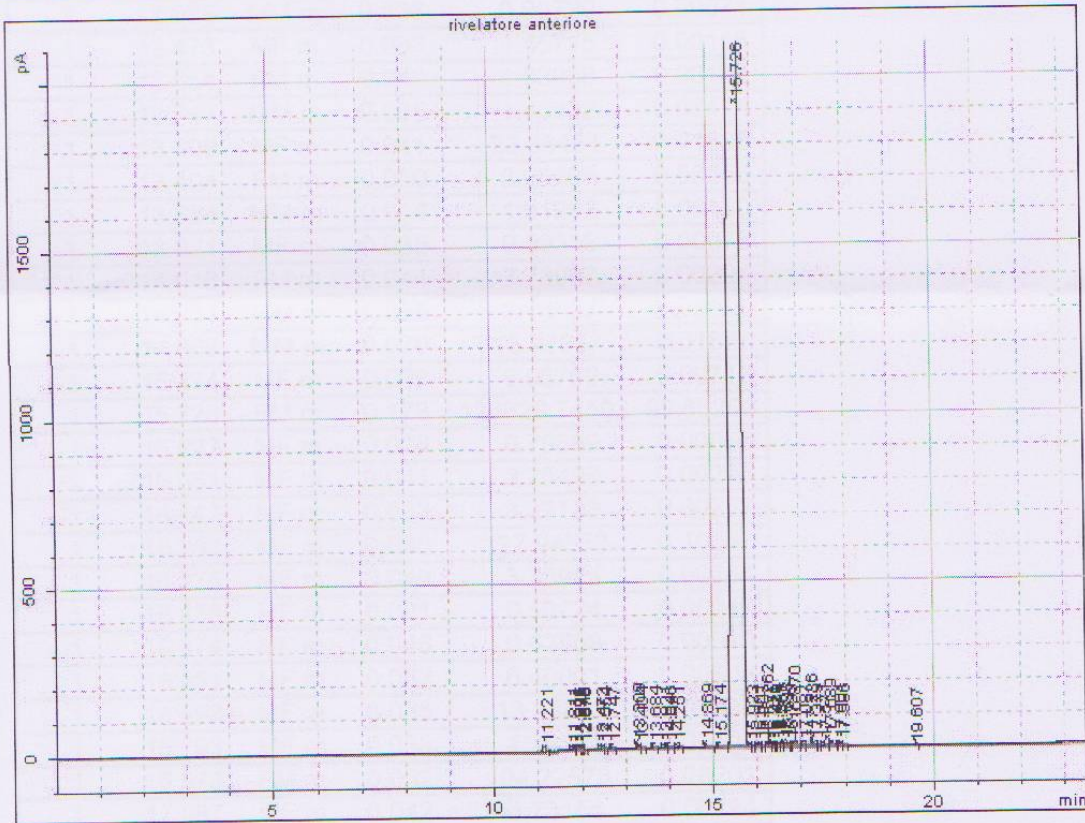
Index	Match	Compound Name	Library Name
1	200	(-)-Nicotine	
2	425	2-Methyl-3-(trifluoromethyl)benzimidazole	



(-) Nicotine Thu Mar 24 16:08:47 2011 (GMT+01:00) film  
Thu Mar 24 16:10:07 2011 (GMT+01:00)

**Rapporto Agilent Cerity QA/QC**

Nome del campione: \*Rielaborato: (-)-Nicotine  
 note del campione:  
 Ora di presentazione: giovedì 24 marzo 2011 16.06.13  
 Operatore:  
 data di iniezione: giovedì 24 marzo 2011 16.16.38  
 Descrizione GC: 6820 - SN: CN10544006  
 Descrizione del segnale: FID1 A, rivelatore anteriore  
 Metodo: Split1  
 Ultimo salvataggio metodo: mercoledì 5 novembre 2008 10.47.18





## Rapporto di area percentuale

Ultimo salvataggio calibrazione:

Moltiplicatore: 1.0000  
 Diluizione: 1.0000  
 Quantità campione: 1.0000 µL  
 Tipo di campione: Campione  
 Sorgente di campionamento: Manuale

	Tempo Segnaleritenzione [min]	Tipo	Ampiezza [min]	Area [pA*s]	Area %
1	11.221	MM m	0.038	0.87894	0.00069
1	11.811	MF m	0.046	0.83648	0.00066
1	11.926	FM m	0.038	2.27158	0.00179
1	11.997	FM m	0.030	0.40503	0.00032
1	12.046	FM m	0.014	0.03535	0.00003
1	12.078	MM m	0.038	0.90720	0.00071
1	12.473	MF m	0.033	1.45715	0.00115
1	12.554	FM m	0.042	1.83956	0.00145
1	12.747	MM m	0.035	1.45132	0.00114
1	13.309	MF m	0.041	23.36464	0.01838
1	13.404	FM m	0.050	3.25627	0.00256
1	13.684	MM m	0.034	1.91252	0.00150
1	13.921	MF m	0.035	0.99313	0.00078
1	14.046	FM m	0.044	3.73967	0.00294
1	14.251	MM m	0.035	1.16077	0.00091
1	14.869	MM m	0.070	23.98857	0.01887
1	15.174	MF m	0.098	9.06762	0.00713
1	15.726	FM m	0.178	126629.74592	99.63299
1	15.923	MF m	0.028	0.79689	0.00063
1	16.061	MF m	0.041	3.75496	0.00295
1	16.147	MF m	0.033	3.27123	0.00257
1	16.262	MF m	0.036	127.94352	0.10067
1	16.375	MF m	0.046	3.35985	0.00264
1	16.438	MF m	0.021	0.59224	0.00047
1	16.474	MF m	0.046	0.62568	0.00049
1	16.561	MF m	0.032	6.40001	0.00504
1	16.698	MF m	0.035	13.13853	0.01034
1	16.793	MF m	0.038	1.29223	0.00102
1	16.870	FM m	0.032	104.22573	0.08201
1	17.087	MF m	0.042	3.73154	0.00294
1	17.236	MF m	0.039	68.34017	0.05377
1	17.379	FM m	0.031	2.82466	0.00222
1	17.571	MF m	0.047	1.28093	0.00101
1	17.689	MF m	0.033	30.94679	0.02435
1	17.901	MF m	0.031	4.97353	0.00391
1	17.986	FM m	0.037	2.30390	0.00181
1	19.607	PB	0.032	9.08161	0.00715

Area totale = 127096.196

**Sintesi del rapporto:**

Nessun errore di analisi rilevato.

**Registro esecuzione strumento:**

Nessuna deviazione rilevata